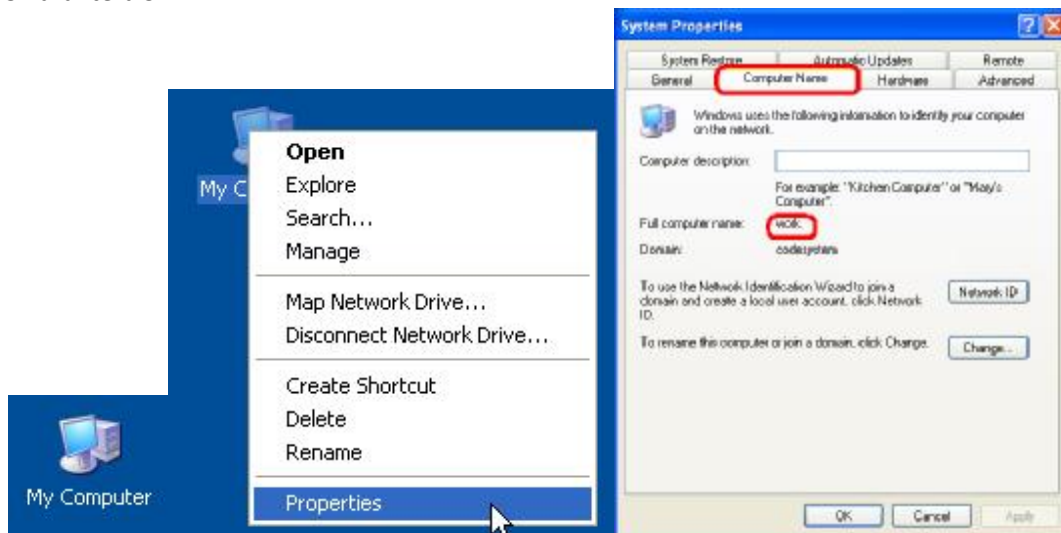


Uputstvo za podešavanje i korišćenje AGW-a sa Mikroelektronika Hybrid fiskalnim printerom u režimu Veleprodaje

1. Naziv računara na kojem se vrši štampanje fiskalnih isečaka mora biti definisan kao jedna reč (bez razmaka) sa maksimalno 9 karaktera SI.1



SI.1

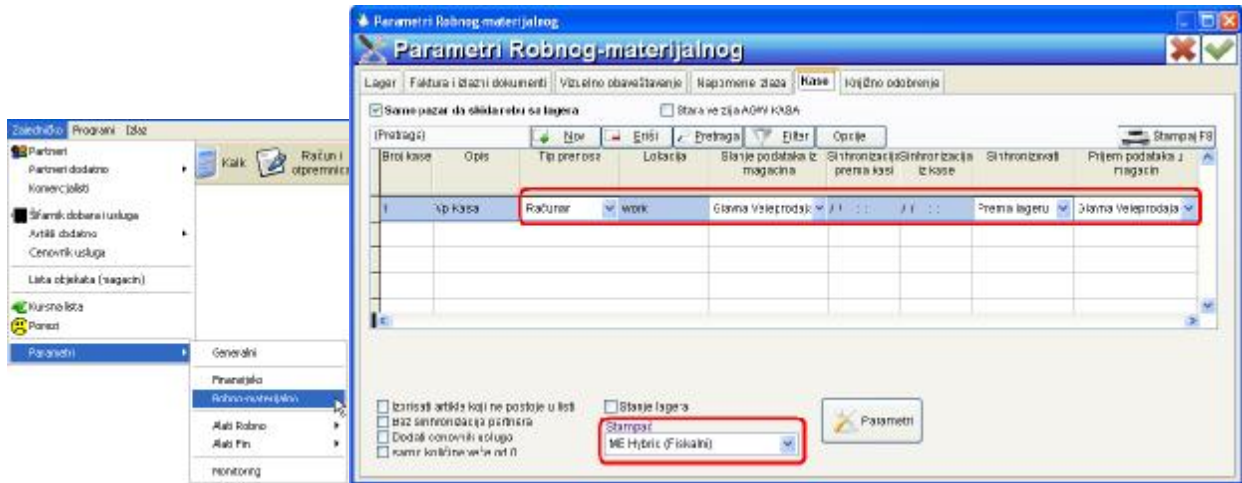
2. Program Flink-HP mora biti instaliran, registrovan i podešen kao na slici 2. Na lokalnom disku napraviti nov folder 'temp_flink' a u Flinku upisati novu putanju sa pretragom fajlova.



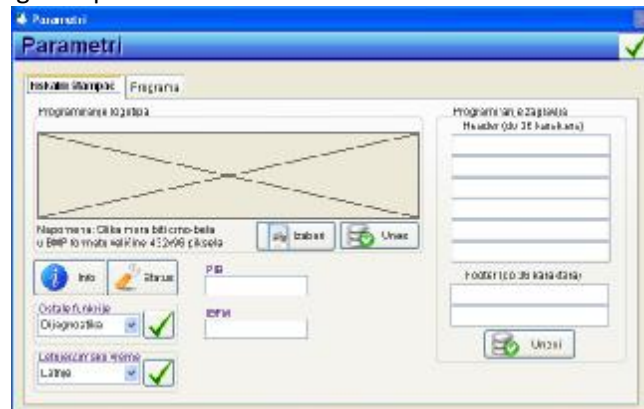
SI.2

NAPOMENA: FLINK-HP **ne treba** postavljati u StartUp folder Windows-a kako bi se aktivirao po podizanju operativnog sistema. AGW će sam prilikom pozivanja određenog magazina aktivirati Flink u 'High Priority' režim (režim visokog prioriteta), te će samo u tom slučaju Flink raditi zadovoljavajućom brzinom i na sporijim računarima.

3. U parametrima Robno-Materijalno potrebno je uneti novu kasu



Kao potvrda ispravno podešenih parametara može se koristiti Taster „Parametri“ koji će prilikom aktiviranja otvoriti nov ekran sa podacima fiskalnog štampača



4. U bazi partnera OBAVEZAN je unos podatka JIB koji **MORA** biti unet sa dužinom od 13 cifara. Takođe, obavezan je unos i adrese partnera. Ako podatak nije u ispravnom obliku štampanje Veleprodajnog fiskalnog isečka neće biti moguće.



5. Prilikom ulaska u Listu izlaznih dokumenata program vrši detekciju prisutnosti Flink-a HP i fiskalnog štampača Hybrid. Ako je detekcija uspješna na listi će se pojaviti taster 'Izveštaj fiskalne memorije' (kao na slici)



Izveštaje možete štampati aktiviranjem tastera 'Izveštaj fiskalne memorije' tako što će se na ekranu pojaviti nova forma za izbor.



6. Ulaskom u NOV dokument potrebno je uneti kompletan sadržaj dokumenta (Partner, stavke i sl.). Kada ste uvereni da je dokument završen i u potpunosti ispravan aktivirajte taster FISKALNI RAČUN kako bi se izvršilo njegovo štampanje. Jednom odštampani fiskalni isečak evidentira se kao odštampan te naknadno štampanje više nije dozvoljeno.



7. Reklamirani isečak moguće je odraditi samo kroz dokument 'Povratnica-Kupac'. Unos podataka je uidentičan fakturisanju ali je obavezan unos podatka o broju isečka koji se reklamira.

